



**Thrombosis** Canada  
**Thrombose** Canada

# Vous avez une EP (embolie pulmonaire)

## Qu'est-ce que l'embolie pulmonaire (EP)?

L'embolie pulmonaire est un caillot sanguin qui se forme dans une veine et migre vers un poumon.

## Pourquoi l'embolie pulmonaire est-elle importante?

L'embolie pulmonaire peut causer des problèmes respiratoires à court et à long terme.  
Elle peut parfois causer la mort.

## Qu'est-ce qui peut causer l'embolie pulmonaire?

Habituellement, l'embolie pulmonaire découle d'une thrombose veineuse profonde (TVP) dans une jambe (les facteurs de risque sont les mêmes pour les deux).

### Immobilité

- Alitement pendant quelques jours ou plus
- Jambe dans le plâtre, incapacité à se lever ou à marcher
- Voyage en avion pendant six heures ou plus

### Lésion aux vaisseaux sanguins

- Fractures osseuses, accidents
- Chirurgie majeure

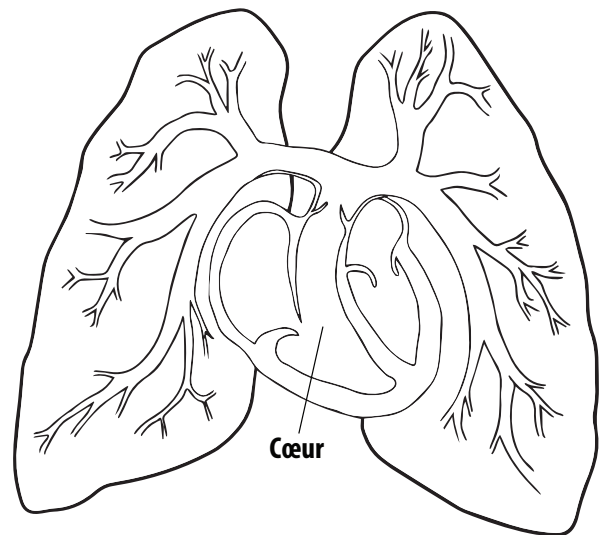
### « Hypercoagulabilité » (tendance à former des caillots)

- Maladies (telles qu'un cancer)
- Hormones (œstrogène, grossesse)
- Facteurs de risque génétiques/antécédents familiaux de TVP ou d'EP

*Consultez votre médecin pour connaître les autres facteurs de risque.*

## Quels sont les symptômes de l'EP?

- Essoufflement
- Douleur dans la poitrine quand on respire
- Moins fréquemment – sensation de faiblesse ou évanouissement, toux avec crachements de sang, douleur dans le haut du dos
- Symptômes de TVP à surveiller :
  - Enflure – habituellement dans une jambe
  - Douleur dans le mollet, l'intérieur de la cuisse ou l'aîne
  - Rougeur et sensation de chaleur dans la jambe affectée



## Traitement

- L'embolie pulmonaire est traitée par des anticoagulants (« médicaments qui éclaircissent le sang »).
- Le traitement est habituellement sous forme de comprimés, parfois sous forme d'injections au début.
- La durée du traitement dépend du risque de formation d'un autre caillot sanguin et du risque de saignement, mais elle est habituellement d'au moins trois mois.
- Un traitement de longue durée est parfois nécessaire.
- Les saignements constituent le principal effet secondaire :
  - Mineurs (nez, gencives, ecchymoses)
  - Majeurs (crachements de sang, sang dans les vomissements, l'urine ou les selles, selles noires)

## Messages à retenir

- L'embolie pulmonaire est un problème grave qui peut provoquer des complications potentiellement mortelles.
- Le traitement anticoagulant doit être pris régulièrement tel que prescrit par le médecin.
- Consultez votre médecin si vous présentez de nouveaux symptômes de caillot sanguin ou de saignement majeur.

Suivez-nous sur Twitter : @ThrombosisCan

Téléchargez notre application dans les boutiques iTunes, Google Play et Windows

Courriel : [info@thrombosiscanada.ca](mailto:info@thrombosiscanada.ca)  
[www.thrombosiscanada.ca](http://www.thrombosiscanada.ca)

**ClotsMatter.ca**  
THROMBOSIS ADVOCATES